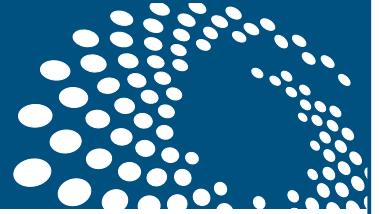
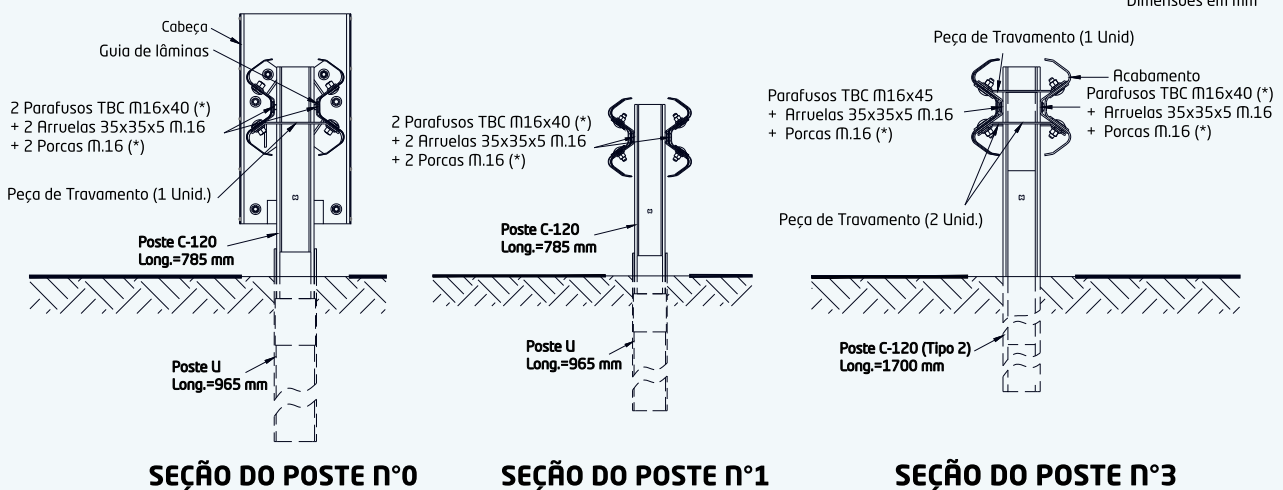


Terminal Absorvedor de Energia "TAE H-100MR"



1. DESCRIÇÃO:

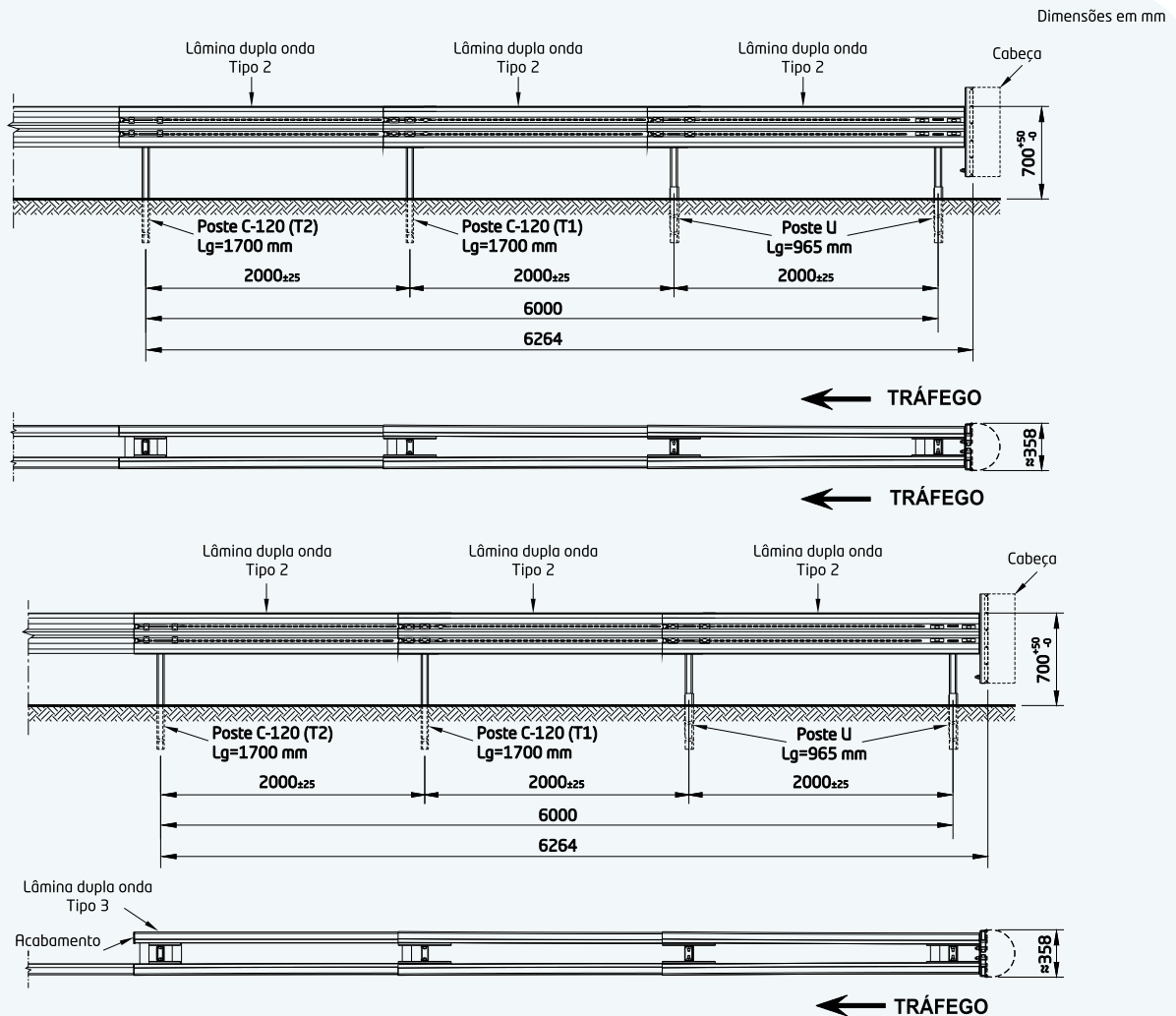


O sistema TAE H-100MR é um terminal absorvedor de energia que superou com sucesso os crash tests conforme a norma europeia UNE-CE/TS 1317-7:2023. Fabricado integralmente em chama de aço laminado a quente (conforme norma europeia EN 10.025) e galvanizado por imersão a quente (conforme norma europeia EN ISO 1461).

Um terminal de entrada para barreiras longitudinais, composto por lâminas dupla onda, (perfil W) nos dois lados do terminal, fixados diretamente em postes despontáveis C-120, incorporados a um perfil U fixados no pavimento, além de postes C-120 fixados diretamente no pavimento, todos integrados pelas lâminas dupla onda, por meio de parafusos, guia, arruela e porca.

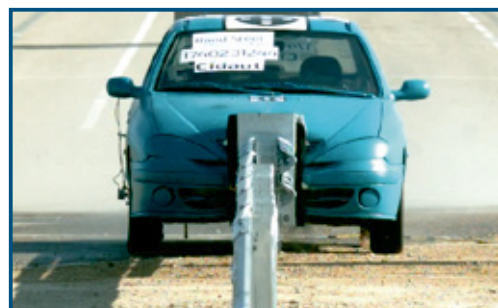
Terminal Absorvedor de Energia "TAE H-100M"

2. INSTALAÇÃO:



3. PERFORMANCE NO IMPACTO DE VEÍCULO:

O terminal absorvedor de energia TAE H-100MR faz parte de uma família de terminais, que tem como principal dispositivo o TAE H-110M. Um sistema que superou com sucesso os crash tests em escala real TT.1.2.100, conforme a norma europeia UNE-CE/TS 1317-7: 2023, cumprindo todos os critérios de aceitação para um terminal **A**, com classe de comportamento **P3** (100km/h), classe de severidade **B**, classe de deflexão lateral **X1 Y1** e classe de exit box **Z1**.



Ensaio TT.1.2.100

Carro de 1.300 kg a 100 km/h e 0°
(Frontal centralizado)